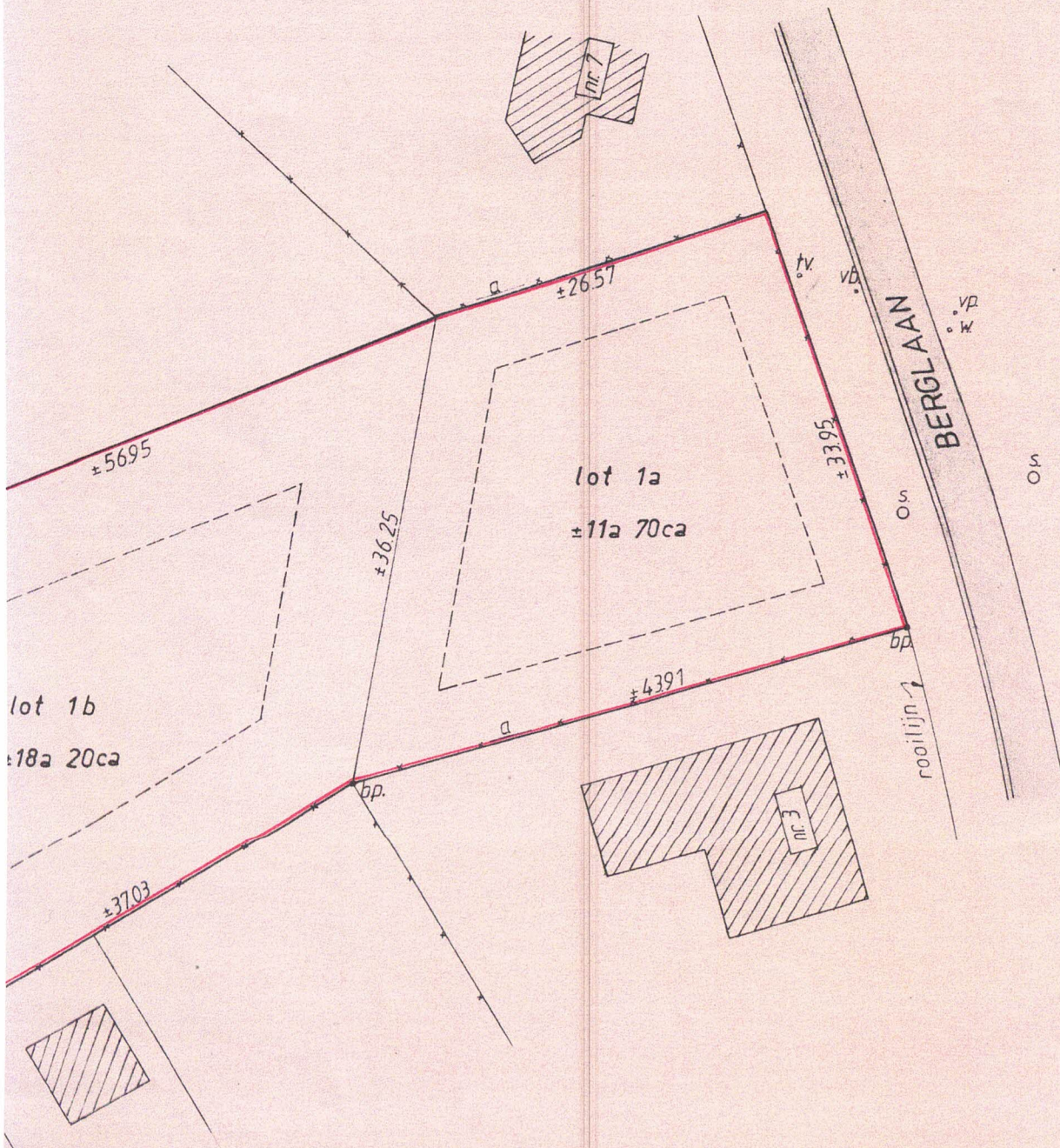
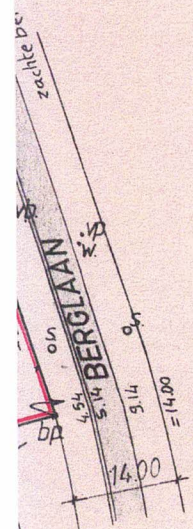


Legende :

- verkavelingsgrens
- bestaande bebouwing
- ontworpen bouwkader
- o.s. onderzoekschouw riolering
- vp. verlichtingspaal
- ep. elektriciteitspaal
- tv. televisiedistributie
- w. waterleiding
- vb. verkeersbord
- bp. bestaande perceelspaal
- a — afsluiting



STEDEROUWKUNDIGE VOORSCHRIFTEN.

1. Bestemming:
Oprichten van ééngezinswoningen in open bebouwing.
Per lot is min. één autobergplaats verplichtend op eigen terrein.
Als nevenbestemming (max. 30% van de vloeroppervlakte) is, enkel voor het lot 1a, volgende nevenbestemming toegelaten: vrije beroepen.
2. Inplanting:
-lot 1a: t.o.v. van alle perceelsgrenzen: min. 5,00m.
-lot 1b: t.o.v. alle perceelsgrenzen: min. 8,00m.
-max. bezetting: 300 m².
-min. bouwdiepte: 6,00m, max. bouwdiepte: 20m.
3. Aantal bouwlagen:
Min. en max. één bouwlaag + eventueel bewoonbare dakverdieping.
4. Dakvorm:
De dakvorm is vrij.
Rij hellende daken: stand- en/of dakvensters zijn toegelaten.
5. Materialen:
-Gevels: Vrije keus. Betonelementen gebruikt als zgn. betonpalen en -platen zijn verboden. Geen blinde gevels zijn toegelaten.
-Daken: Rij hellende daken: pannen-, leien- of rietbedekking. Kunstmatige grote platen en zgn. helle kleuren zijn verboden.
6. Rijgebouwen:
Rijgebouwen zijn toegelaten van max. 30 m².
Op te richten in waardevolle materialen en bestaande enkel uit een gelijkvloers (max. 3m gevelhoogte) en plat of hellend dak (max. 5m nokhoogte).
7. Afsluitingen:
-op de rooilijn: levende hagen van max. 0,50m hoogte.
-op de resterende grenzen: levende hagen, al of niet verstrekt met palen en draad van max. 2m hoogte.

Bezetting: min. en max. bezetting: 7 woningen per ha.

Er zijn binnen de verkaveling geen ruimtes voorzien voor de oprichting van ambachtsbedrijven, hangaars en loodsen.
Er zijn binnen de verkaveling ook geen ruimtes voorzien voor openbare groene ruimtes, openbare gebouwen, nutsvoorzieningen en/of gemeenschapsvoorzieningen.